

Definición del plan

Plan de Pensiones individual integrado en Fondloreto Pensiones, Fondo de Pensiones. El objetivo del Plan es proporcionar a los partícipes la mayor rentabilidad absoluta posible (superior a la inflación en España), en las mejores condiciones de seguridad y diversificación del riesgo. El horizonte temporal de las inversiones no vendrá determinado por la edad media de sus partícipes y su edad estimada de jubilación, puesto que ésta no será homogénea.

Categoría:..... Individual de aportación definida
 Fecha Inicio Plan: 16 de octubre de 2003
 Patrimonio de Plan: 6.752.626,17 €
 Número Partícipes: 264
 Patrimonio del Fondo del plan:25.671.525,16 €
 Entidad Gestora: Montepío Loreto, M.P.S.
 Entidad Depositaria:.....Banco depositario BBVA
 Comisión Gestión: 0,50%
 Comisión Depositaria: 0,10%
 Defensor del Partícipe: D. Urbano Blanes Aparicio¹

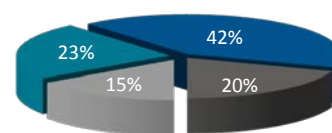
Evolución Histórica Rentabilidades*

30/06/2014	5,5385%
1 año:	6,8592%
3 Años:.....	4,1247%
5 Años:.....	3,9064%
10 Años:	5,0721%
Desde fecha de inicio:	5,5894%

* Rentabilidades pasadas no garantizan rentabilidades futuras.

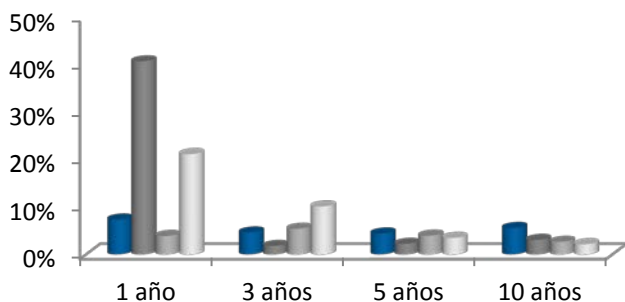
Estructura de carteras por activos

■ RENTA VARIABLE
 ■ RENTA FIJA
 ■ MERCADO MONETARIO
 ■ CTA. CORRIENTE



Comparativa de rentabilidades

■ Montepío FP ■ IBEX 35
 ■ Bono alemán 10 años ■ Bono español 10 años



Principales posiciones en Renta Variable

Nombre valor	Sector	%*
ACCS. ROYAL DUTCH SHELL	Petróleo	1,29%
ACCS. ARCELOR MITTAL	Metálicas Básicas	1,12%
ACCS. E.ON AG (FRANCFORT)	Utilities	1,01%
ACCS. FRESENIUS MEDICAL	Servicios Médicos	0,87%
ACCS. TELEFÓNICA	Comunicación	0,74%
ACCS. TELEFONICA DEU	Comunicación	0,74%
ACCS. VIVENDI UNIVERSAL	Media	0,71%
ACCS. ISHARES MSCI AC	Asia	0,69%
ACCS. ZIGGO	Media	0,67%
ACCS. SALINI IMPREGILO	Constructora	0,57%

* Sobre patrimonio del fondo

Volatilidad y relación rentabilidad/riesgo

Volatilidad	Bono 10 años			
	FondLoreto	Ibex 35	Alemania	España
1 Año	1,46%	15,89%	4,84%	6,19%
3 Años	1,92%	25,94%	6,66%	15,31%
5 Años	1,73%	26,61%	6,31%	12,99%
10 Años	3,25%	22,50%	5,84%	10,41%

Volatilidad: Variable utilizada para medir el riesgo de las inversiones. Una mayor volatilidad implica un mayor riesgo del activo o mercado en el que se invierte. Una mayor volatilidad dificulta además, cualquier predicción del comportamiento futuro del activo o mercado en el que se invierte.

Sharpe	Bono 10 años			
	FondLoreto	Ibex 35	Alemania	España
1 Año	4,85	2,54	0,74	3,38
3 Años	2,26	0,06	0,77	0,64
5 Años	2,38	0,07	0,62	0,31
10 Años	1,62	0,12	0,40	0,17

Ratio Sharpe: Ratio que mide la relación rentabilidad / riesgo, es decir, la rentabilidad obtenida para cada unidad de riesgo asumido. Cuanto mayor es el ratio de Sharpe, mejor es la relación entre rentabilidad y riesgo de los activos o mercados.

Recuerda, que la cuenta para realizar **Aportaciones Extraordinarias** a tu plan es **ES82- 0057 - 9820 - 42 – 0200070017**. No olvides indicar tu nombre y DNI

¹Conforme al artículo 7.5 del R.D. Leg. 1/2002 de 29 de noviembre, (T.R. Ley de regulación de los Planes y Fondos de Pensiones) y art. 49 del R.D. 304/2004 de 20 de febrero (Reglamento de Planes y Fondos de Pensiones), se ha designado como Defensor del Partícipe a D. Urbano Blanes Aparicio, Licenciado en Derecho, Socio del despacho profesional TDBM Abogados (C/ Almagro 25, 4ª dcha. 28010. Madrid)